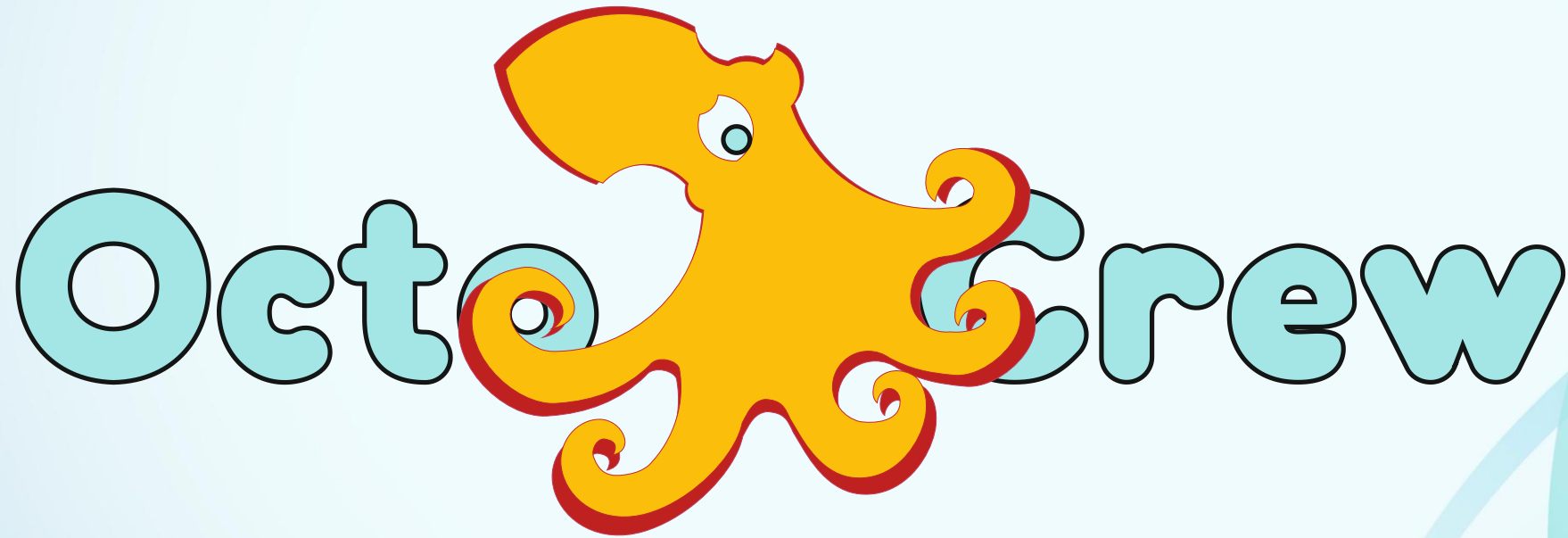


Klauzúrna práca

2025/26



Alex Ďurčov
Grafický dizajn

Inšpiračné zdroje



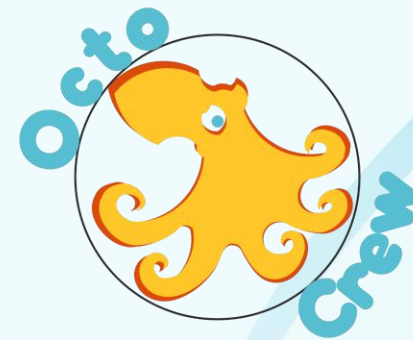
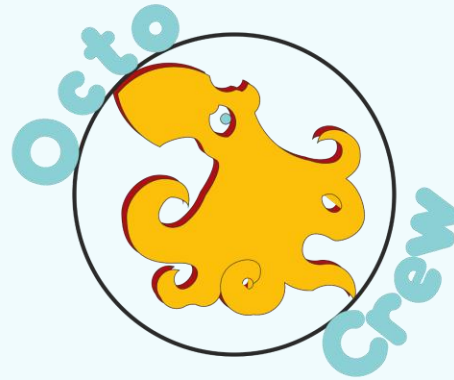
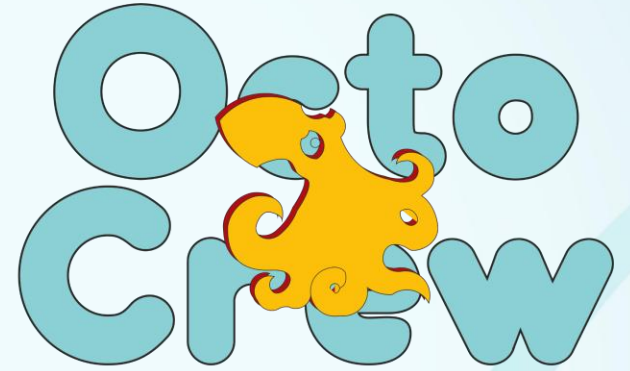
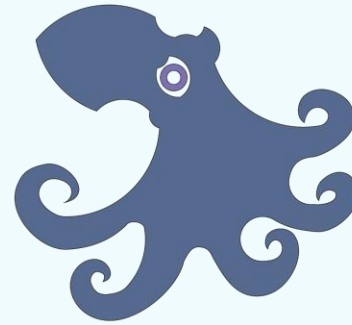
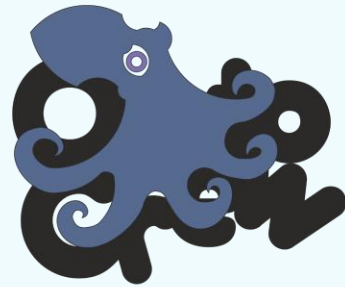
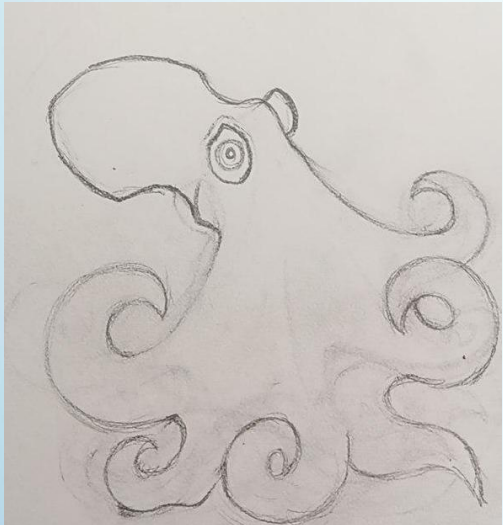
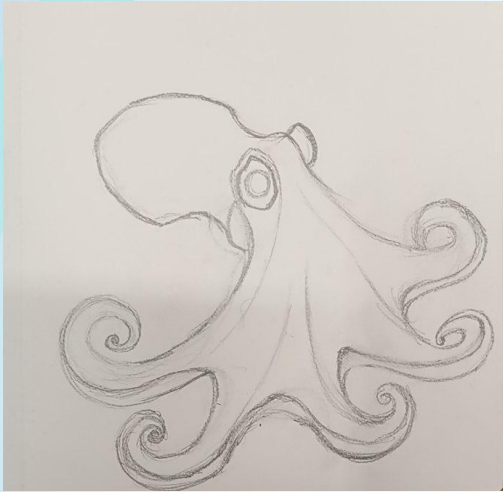
" Sme mozgom a silou za každým úspešným spojením so svetom pod hladinou "

Naša spoločnosť neponúka len mechanické opravy. Ponúkame komplexnú, inteligentnú sieť riešení pre námorný priemysel. Tam, kde iní vidia len masívnu oceľ, my vidíme živý organizmus, ktorý potrebuje dokonalú koordináciu.

- Zadaním bolo vybrať si zvieru a vytvoriť z neho logo pomocou zlatého rezu.
- Ja som si vybral chobotnicu, ktorá je výborná v kamufláži, no je aj veľmi inteligentná a skvelá v riešení problémov, s ktorými jej pomáha všetkých osem chápadiel. Dokonalý tvor na logo pre námorný priemysel.

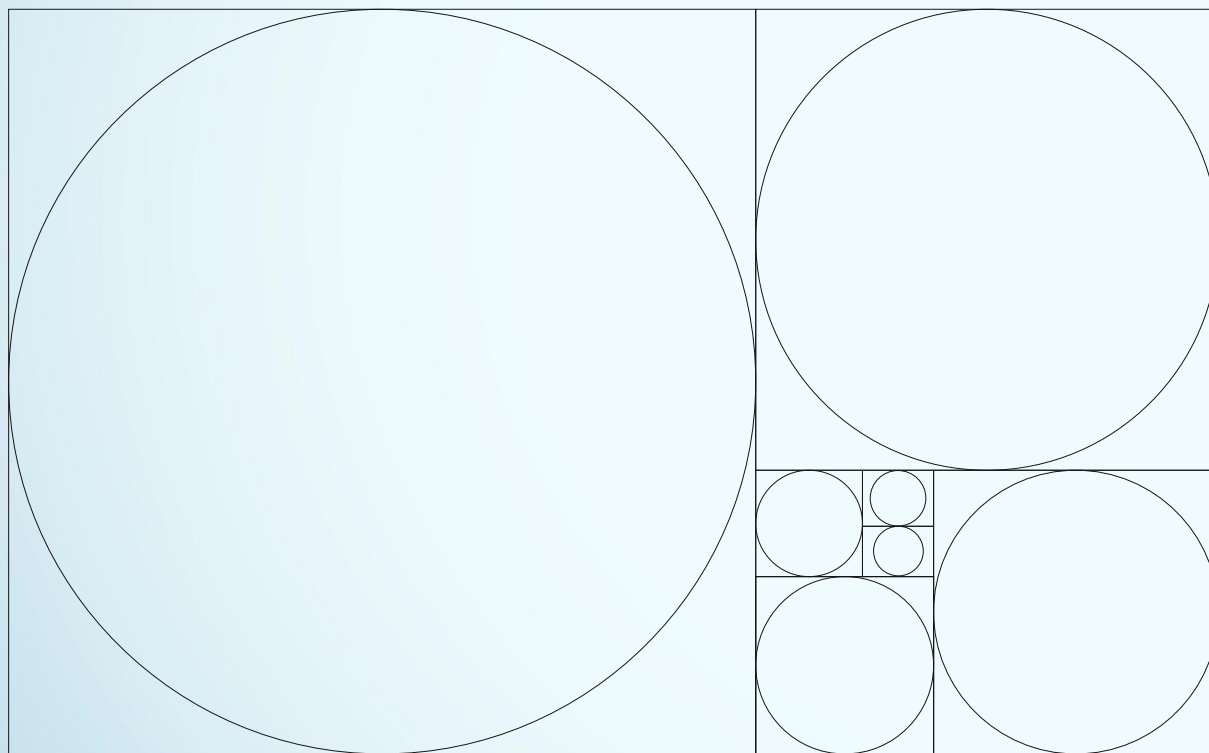
Návrhy

Toto sú všetky moje návrhy a skice na logo pre námorný priemysel.



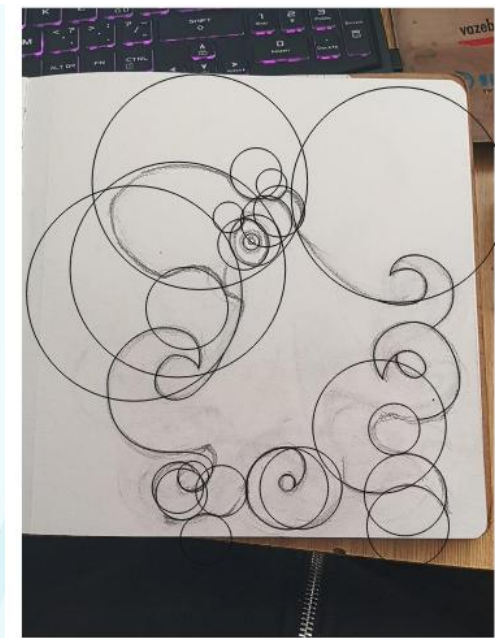
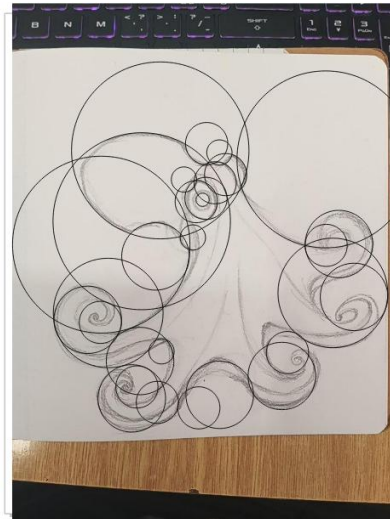
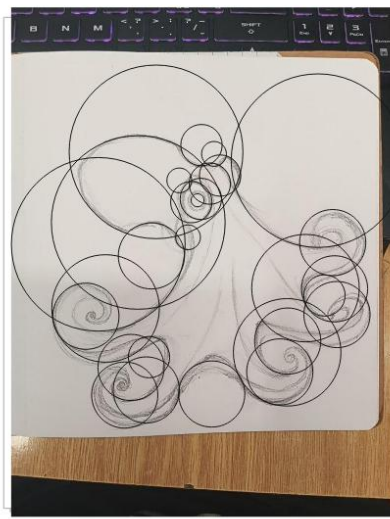
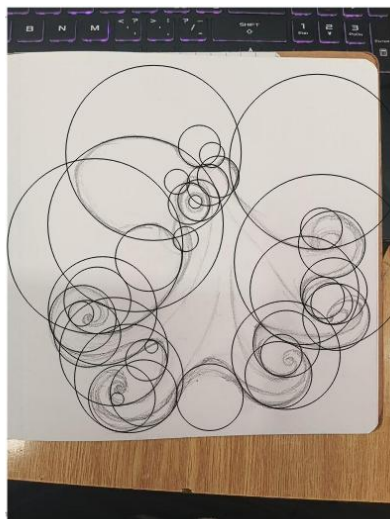
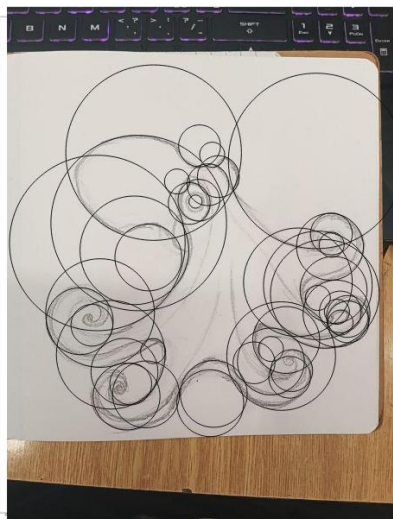
Zlatý rez

Zlatý rez ktorý som na tvorbu loga používal.



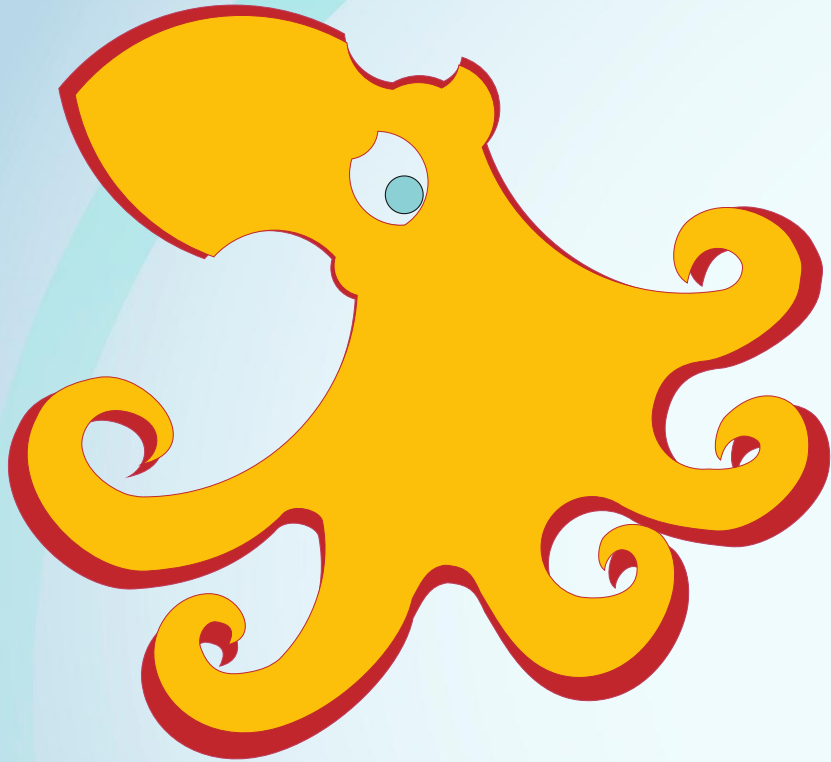
Vznik loga

Všetky kresby so zlatým rezom, ktoré sa mi podarili aj nepodarili. Nakoniec som na chápadlá použil špirály.



Finálne logo

Logo pre ktoré som sa nakoniec rozhodol, pre jeho jednoduchosť a pútavosť.



Octo  crew

Typografia

Font Qilka som si zvolil pre jeho hravosť a pocit prítomnosti vody alebo mora, ktorý vo mne vyvoláva.

Qilka

ABCDEFGHIJKLMNOPQRSTUVWXYZ

abcdefghijklmnopqrstuvwxyz


0123456789

Farebnosť

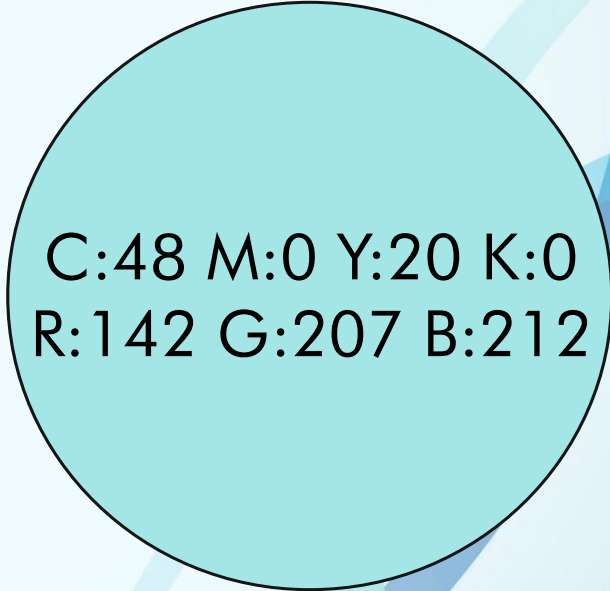
Farby som si zvolil kvôli ich jemnosti, navodeniu dobrej nálady a pútavosti červenej.



C:0 M:27 Y:98 K:0
R:252 G:192 B:11



C:4 M:99 Y:89 K:17
R:194 G:37 B:44



C:48 M:0 Y:20 K:0
R:142 G:207 B:212


Mockupy

Merch pre firmu. Vybral som jednoduché biele tričko a čiapku, na ktorých logo perfektne vynikne.




Poster


Poster, v ktorom mám všetky potrebné informácie o logu a jeho vytvorení. Taktiež sú tam aj 2 mockupy, ktoré slúžia ako vizuálna ukážka pre použitie loga.



Visual Identity



Color scheme



**C:0 M:27 Y:98 K:0
R:252 G:192 B:11**

**C:4 M:99 Y:89 K:17
R:194 G:37 B:44**

**C:48 M:0 Y:20 K:0
R:142 G:207 B:212**

Typography


Qiika

**ABCDEFGHIJKLMNOPQRSTUVWXYZ
abcdefghijklmnopqrstuvwxyz
0123456789**

Philosophy

"Sme mozgom a silou za každým úspešným spojením so svetom pod hladinou"

Naša spoločnosť neponúka len mechanické opravy. Ponúkame komplexnú, inteligentnú sieť riešení pre námorný priemysel. Tam, kde iní vidia len masívnu oceľ, my vidíme živý organizmus, ktorý potrebuje dokonalú koordináciu.

 SÚKROMNÁ ŠKOLA
UMELECKÉHO PRIEMYSLU
Hodruša-Hámre

Alex Ďurčov
Grafický dizajn
2025/26



Ďakujem za pozornosť